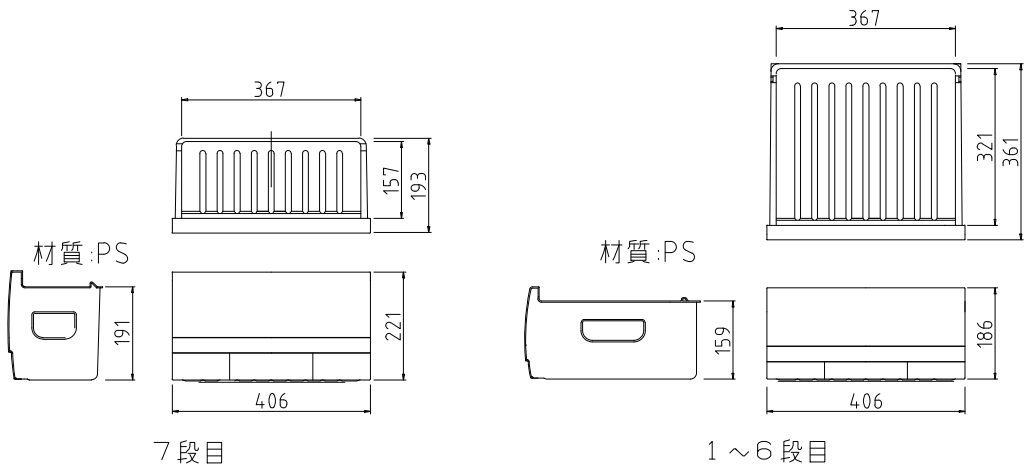


仕様		
材質	外装	冷間圧延鋼板
	内装	ABS
	扉	冷間圧延鋼板
	断熱材	シクロペンタン
外形寸法 (mm)	幅(W)	549
	奥行(D)	560
	高さ(H)	1636
重量(kg)		57/53(梱包/本体)
定格内容積(L)		198
電気定格	電圧・周波数	単相100V・50/60Hz
	消費電力	120/130W(50/60Hz)
色		ホワイト
冷凍サイクル	冷却方式	冷気自然対流方式
	霜取り機能	手動開始・手動終了
	冷媒	R600a 50g
コンプレッサー(圧縮機)		全密閉式
付属品		ヘラx1 フードケースx7



記事
製品改良のため、許可無く仕様変更することがあります。

参考図

検図

製図

年月日

縮尺

1:15

名称

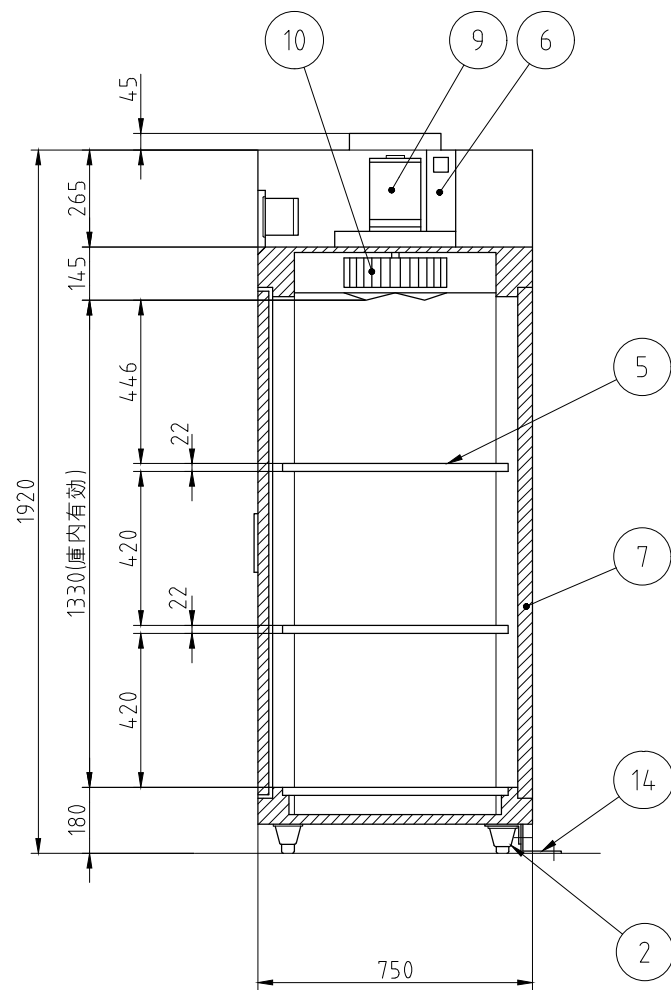
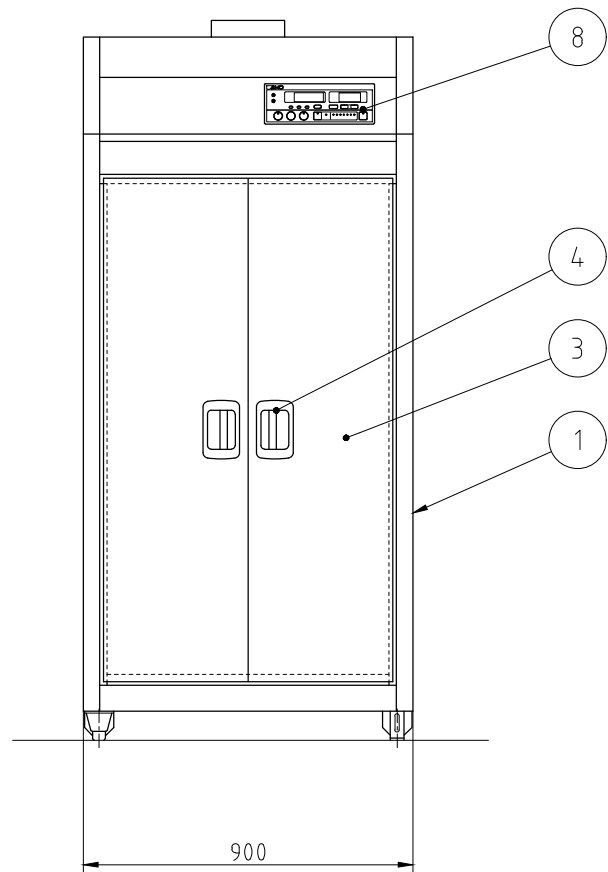
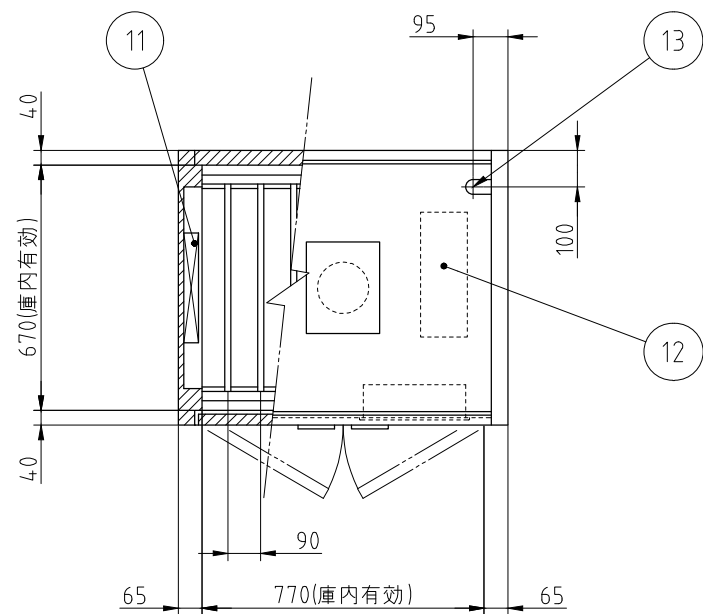
SF-200T
検食保存用冷凍庫

製品コード

台数

1台

図番



No.	品名	数	備考
1	本体	1	SUS430
2	アジャスト脚	4	SUS304
3	扉	2	SUS430
4	扉ハンドル	2	ZDC シルバーメタリック焼付塗装
5	棚	3	SUS430 自在棚ピッチ 34mm
6	自動排気ダンパ	1	温度感知型
7	断熱材	1	グラスウール
8	コントロールパネル	1	マイコンサーモ、残時間表示付
9	ファンモータ	1	
10	羽根	1	シロッコ型 アルミニウム・アルマイト処理
11	ヒータユニット	2	SUS304
12	制御盤	1	
13	電源接続口	1	
14	脚固定金具	2	

電源	三相 200V
定格周波数	50/60Hz
定格消費電力	6.75kW
質量	155kg

電流値	20.5A
ファンモータ	0.75kW
ヒータユニット	6.0kW

本図は片面式を表す

記 事
製品改良のため、許可なく仕様変更することがあります。

参考図

検 図
齋藤(治)

製 図
中西

年.月.日
:

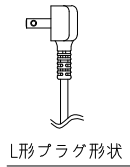
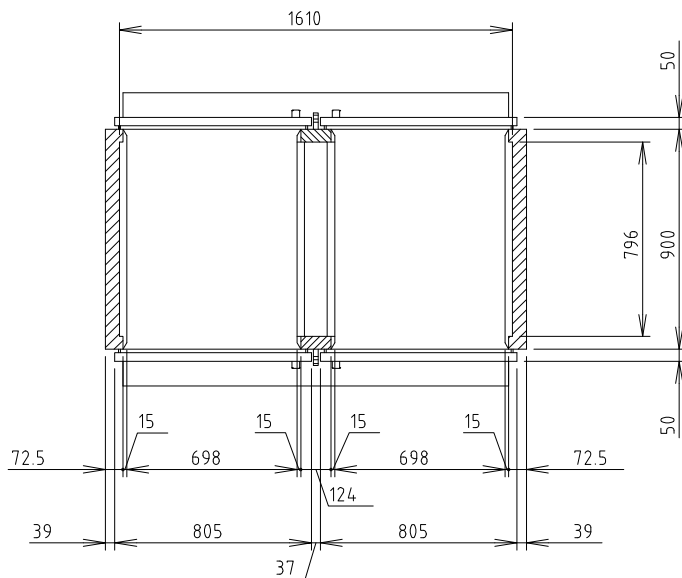
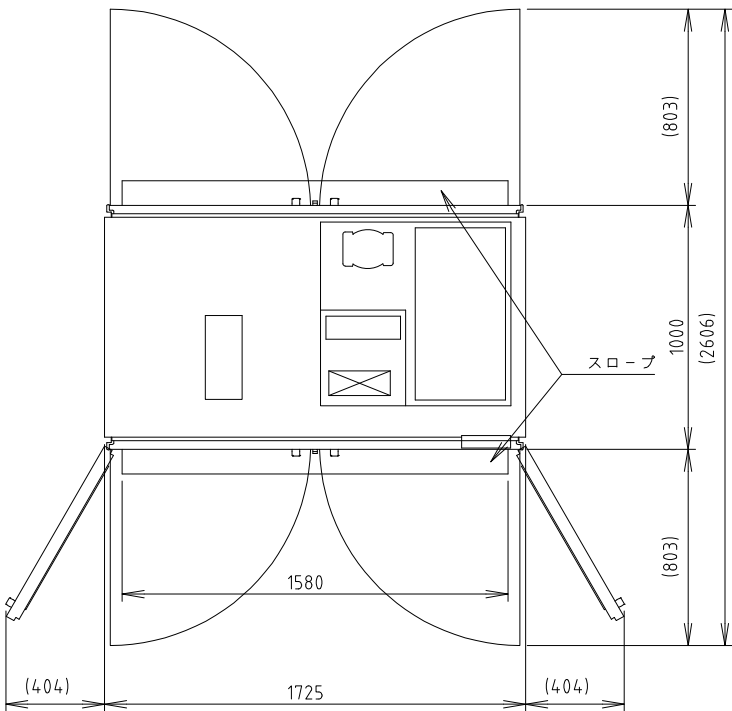
縮 尺
1:20

名 称
EMK-1005
器具消毒保管機

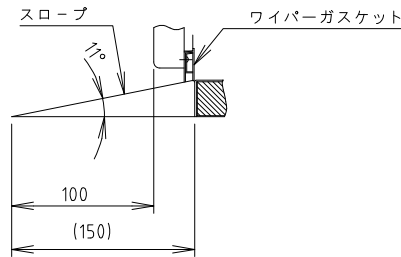
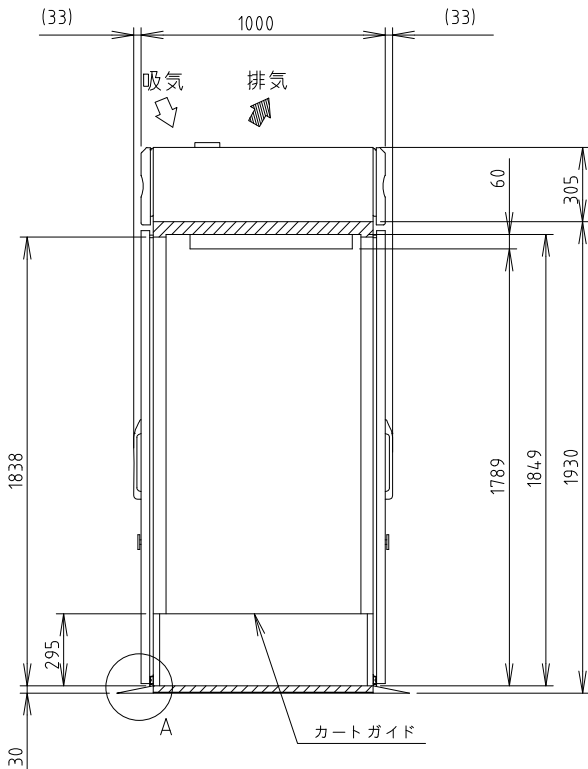
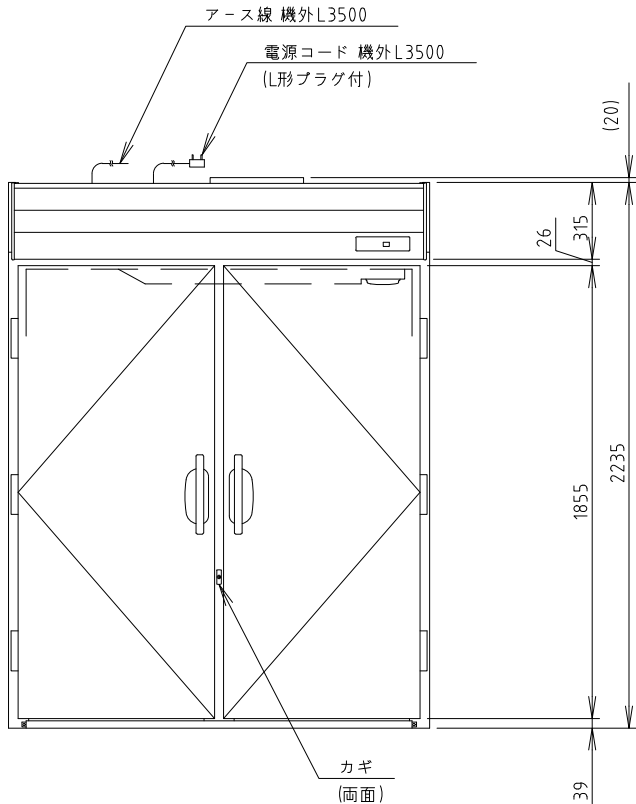
製品コード

台 数
1 台

図 番



L形プラグ形状



A スロープ、ワイバーガasket 詳細図

電源	単相100V 50/60Hz 容量1.27kVA(12.7A)
電流	運転電流 8.8/9.1A 電動機定格電流 5.7/6.0A
消費電力	電動機定格消費電力 420/425W(力率73/70%) 電熱装置定格消費電力 664W 冷却時消費電力 734/739W 霜取時消費電力 679/679W
放熱量	1190/1200W
電源コード	3.5m(L形プラグ付)
定格内容積	2590L
外形寸法	幅1725×奥行1000×高さ2235+20mm
内形寸法	幅1610×奥行796×高さ1849mm
外装	ステンレス鋼板 多層クリアコートステンレス鋼板(フロントパネル)
内装	ステンレス鋼板
断熱材	硬質ポリウレタン一体発泡
冷却方式	強制対流式
除霜方式	ヒータ式
圧縮機	全密閉形 出力400W(インバータ)
凝縮器	フィン&チューブ形 強制空冷式
冷却器	フィン&チューブ形
冷媒	R290
庫内温度制御	マイコン制御(デジタル温度表示)0~16℃調節可能
除霜制御	マイコン制御
電気回路保護	漏電遮断器(過電流保護付)、アース線
冷媒回路保護	ケースサーモによる圧縮機停止(自動復帰)
製品質量	390kg (梱包時 440kg)
梱包	木枠梱包 幅1855×奥行1130×高さ2400mm
付属品	スロープ2個、扉調整スペーサ、レベル調整ライナー6セット
使用条件	周囲温度5~35℃ 電圧変動: 定格電圧の±10%以内

※仕様・外観につきましては、改良のため予告なく変更することがあります。

- 設置条件について
場所、給排水、電源等は取扱説明書・据付工事説明書に従って正しく行ってください。
また、本体設置スペースは、設置条件により若干異なることがありますので、10mm程度余裕をとってください。
(給排気スペース・配管スペース等は本体設置スペースとは別に確保が必要です。)
- 放熱量は、周囲温度30℃における最終到達温度の時の値です。
- 元ブレーカー容量は15A 125Vです。
必ず専用回路(過負荷・短絡保護あり)を使用してください。
- 収納可能カート
クレスコ製: 570(W)×752(D)×1772(H)mm
エレクトラ製: 540(W)×730(D)×1660(H)mm
上記以外のカートをご使用の場合は、寸法(最大寸法)をご確認下さい。
- 仕様欄記載の電流値及び消費電力等の仕様値は参考値です。
性能試験の結果により、仕様値を変更する場合があります。
- 製品コード: R934

記事
製品改良のため、許可なく仕様変更することがあります。

参考図

検図

製図

年月日

縮尺

名称

HRR-173B-2LD2LD

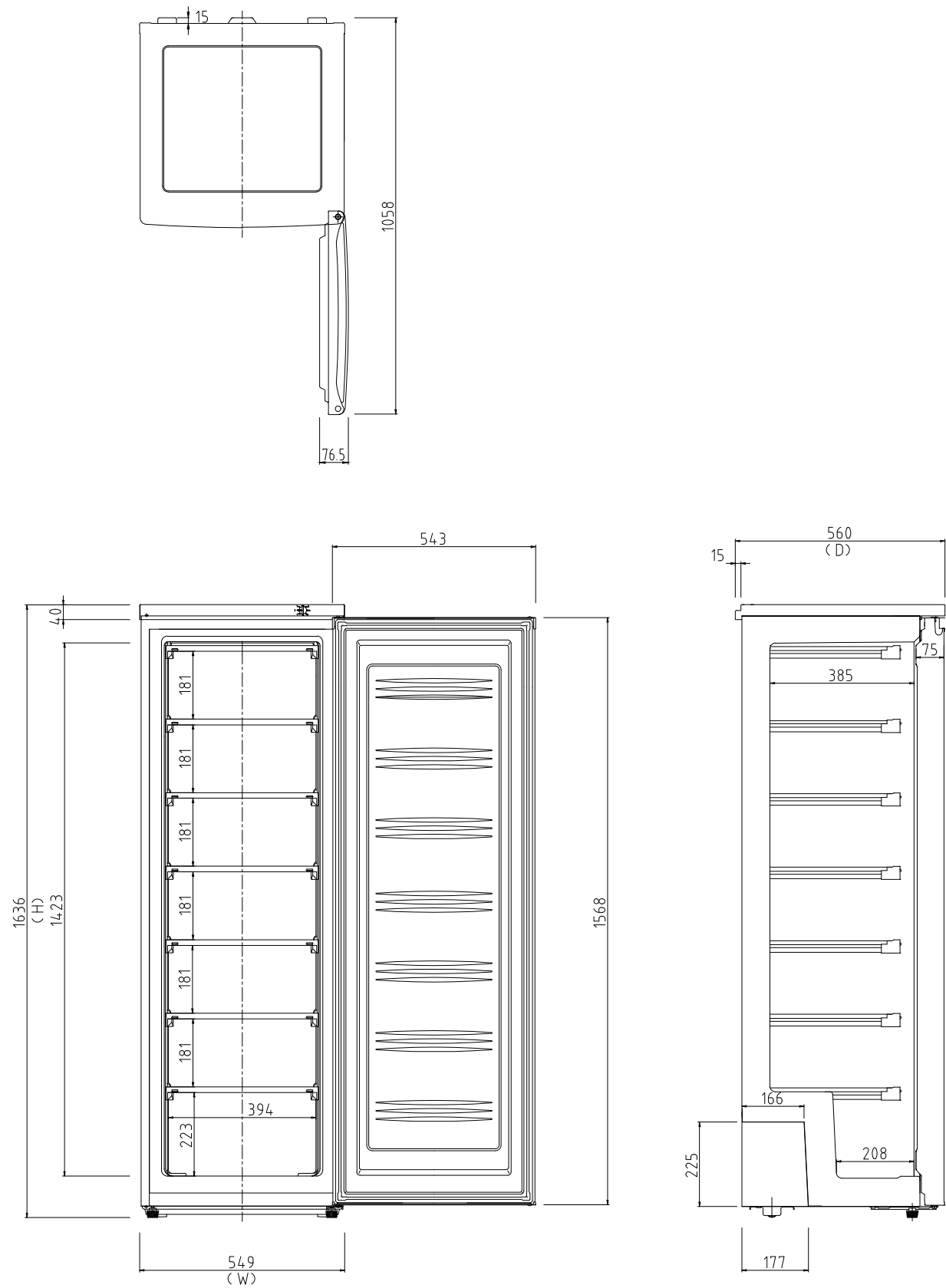
製品コード

台数

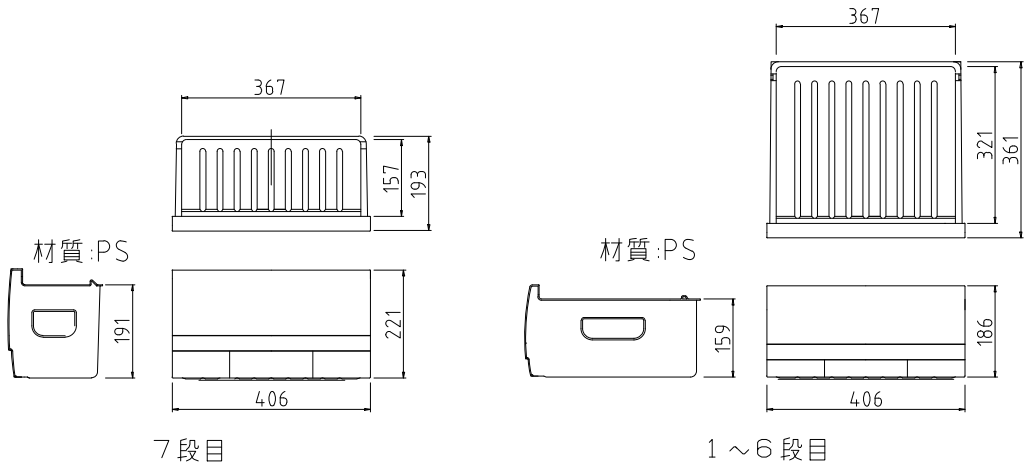
3台

図番

カートイン冷蔵庫



仕様		
材質	外装	冷間圧延鋼板
	内装	ABS
	扉	冷間圧延鋼板
	断熱材	シクロペンタン
外形寸法 (mm)	幅(W)	549
	奥行(D)	560
	高さ(H)	1636
重量(kg)		57/53(梱包/本体)
定格内容積(L)		198
電気定格	電圧・周波数	単相100V・50/60Hz
	消費電力	120/130W(50/60Hz)
色		ホワイト
冷凍サイクル	冷却方式	冷気自然対流方式
	霜取り機能	手動開始・手動終了
	冷媒	R600a 50g
コンプレッサー(圧縮機)		全密閉式
付属品		ヘラx1 フードケースx7



記事
製品改良のため、許可無く仕様変更することがあります。

参考図

検図

製図

年月日

縮尺

1:15

名称

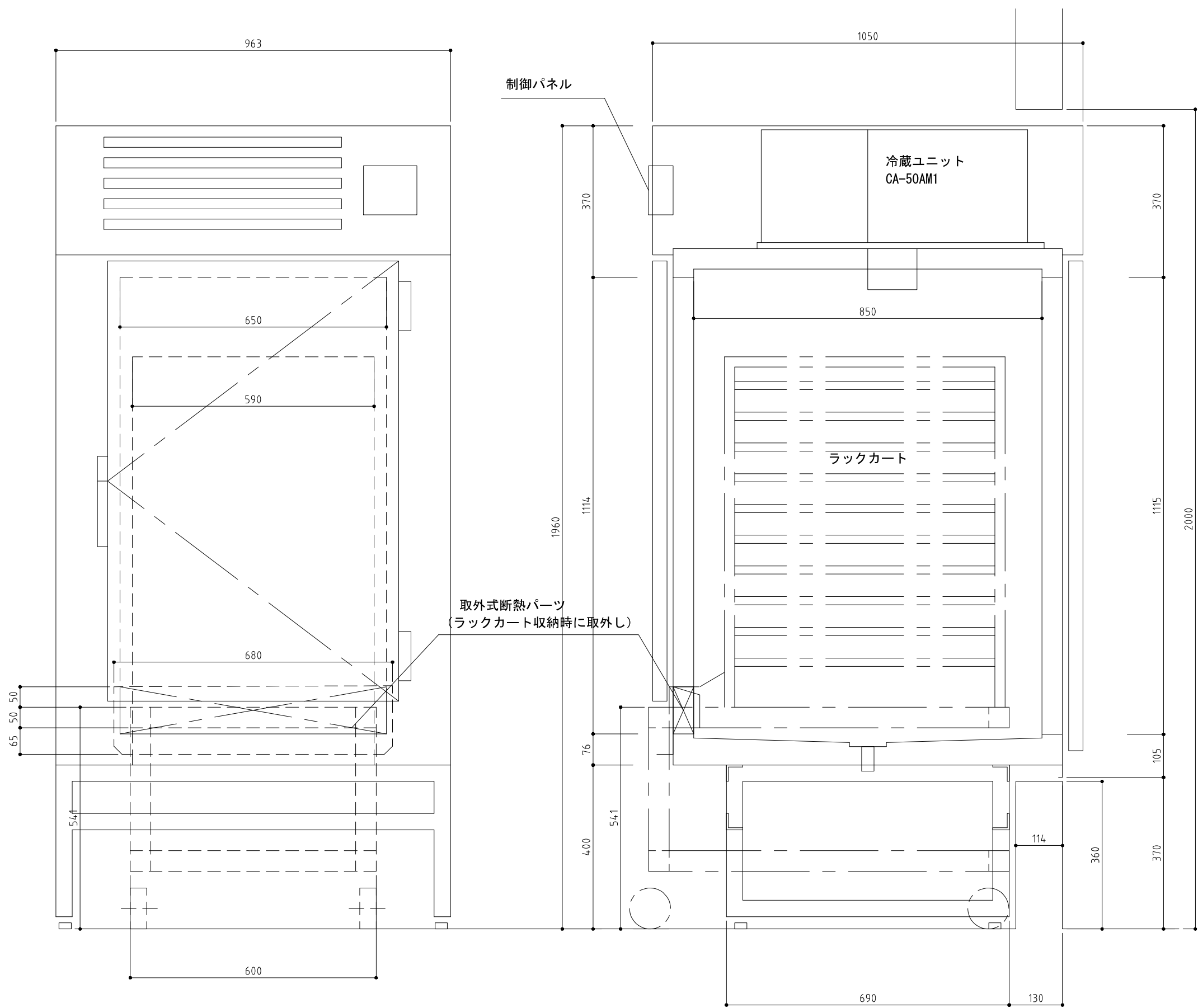
SF-200T
検食保存用冷凍庫

製品コード

台数

1台

図番



製品名	カート専用保冷库	
寸法	963 x 1050 x 1960	
外装	S U S 鋼板	
扉	S U S 鋼板	
内装	S U S 鋼板	
架台	S U S アングル組	
断熱材	硬質発泡ウレタン	
性能	庫内温度	-5℃以下
	使用条件	外気温30℃ 無負荷平均時直射日光受けず
設定温度		-5 ~ +15
冷凍サイクルユニット	圧縮機	全密閉横ツインロータリ 400w
	凝縮機	フィンチューブ強制空冷式 4w
	蒸発機	フィンチューブ強制空冷式 12w
	冷媒	R-404A
	温度制御	マイコン制御
霜取り		マイコン制御 ホットガスバイパス
電源		単相100v-50/60Hz
始動電流		34/30A
排熱量		875/970W
電源コード		コード：3m プラグ：15Aアース付

記 事
製品改良のため、許可なく仕様変更することがあります。

参考図

検 図

製 図

年.月.日

縮 尺

名 称

1:10

カート 専用保冷库

製品コード

台 数

2 台

図 番